

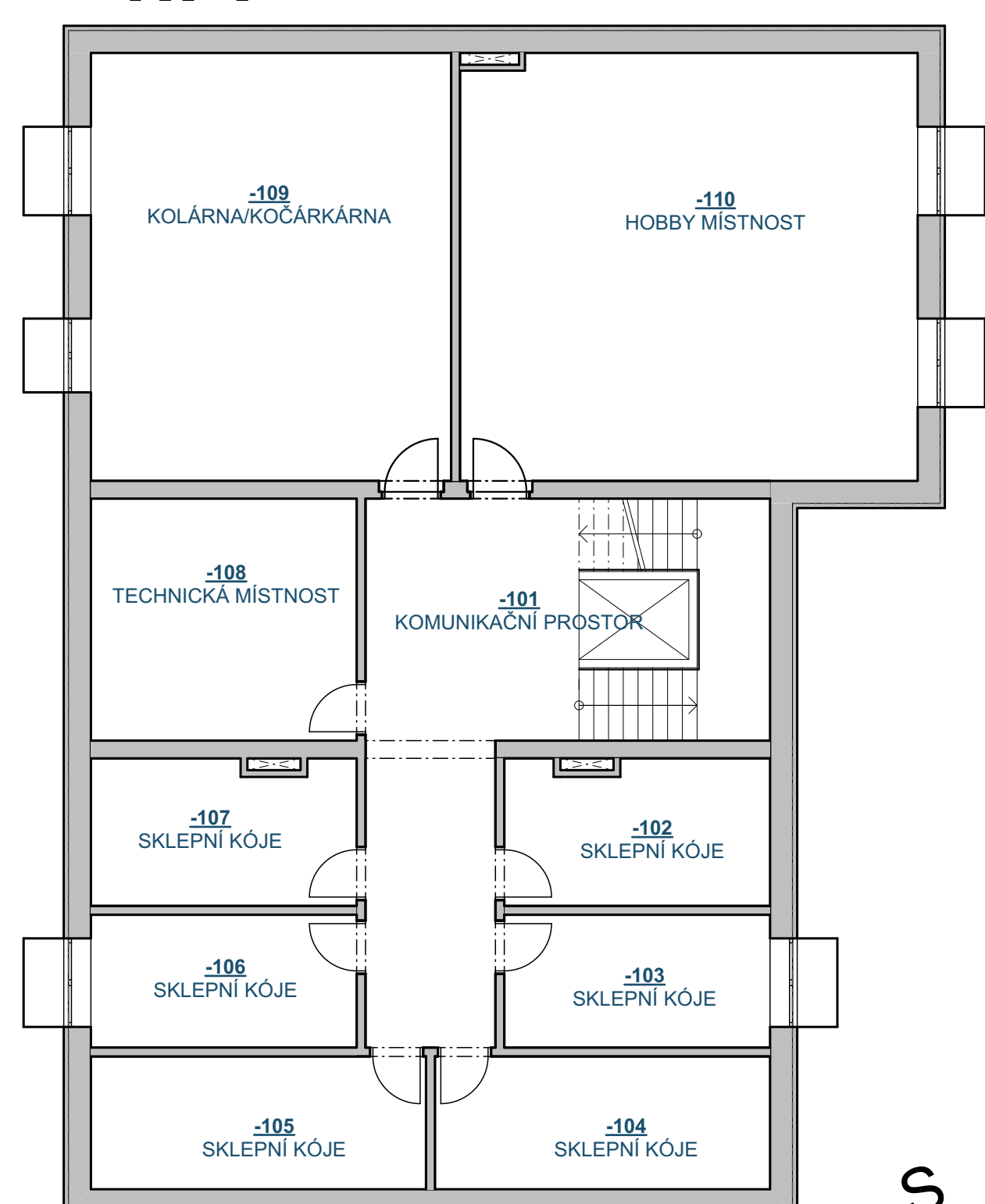
BYTOVÝ DŮM LANŠKROUN

APARTMENT BUILDING LANŠKROUN

VÝUKOVÁ VERZE ARCHICADU

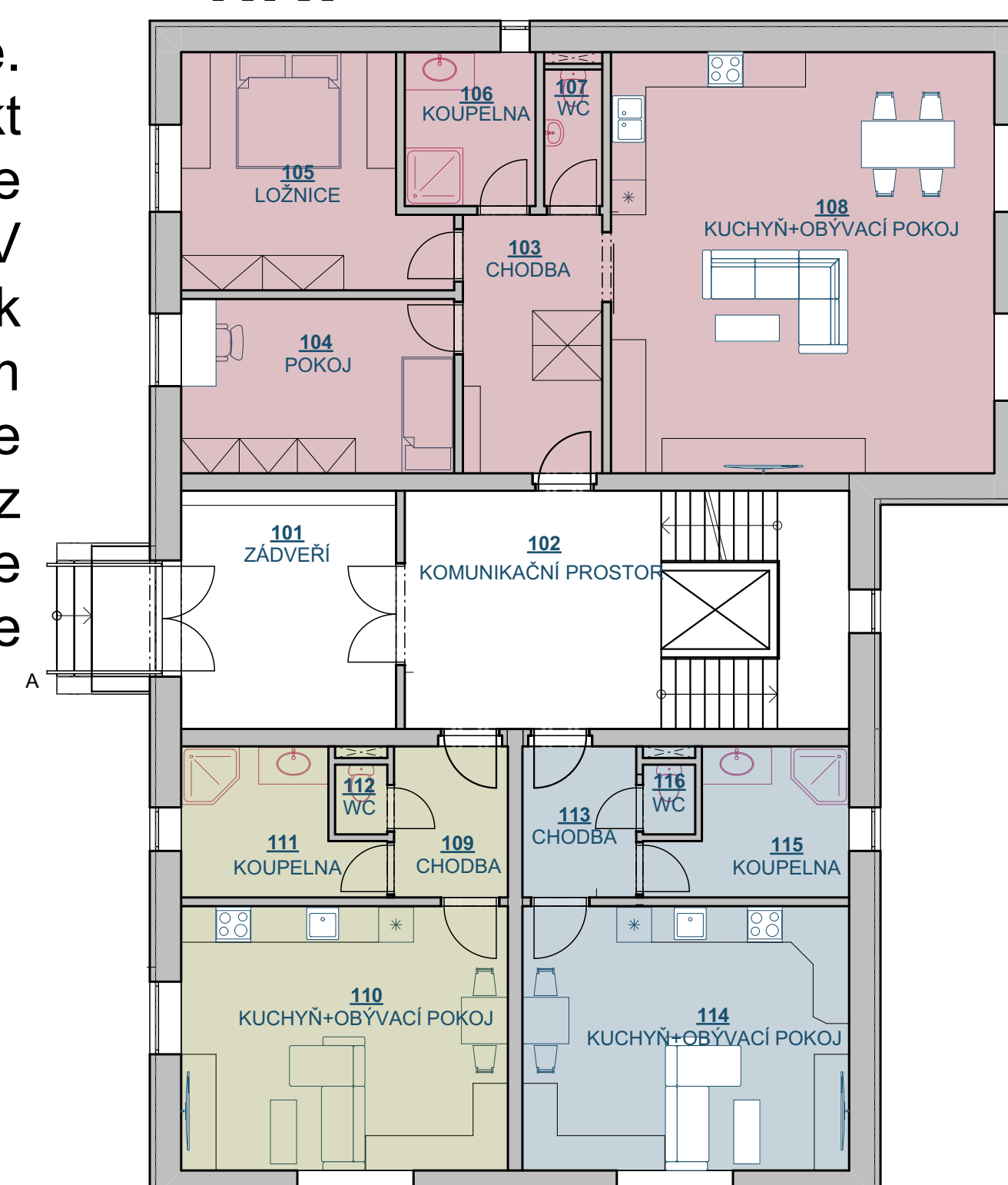


1.PP

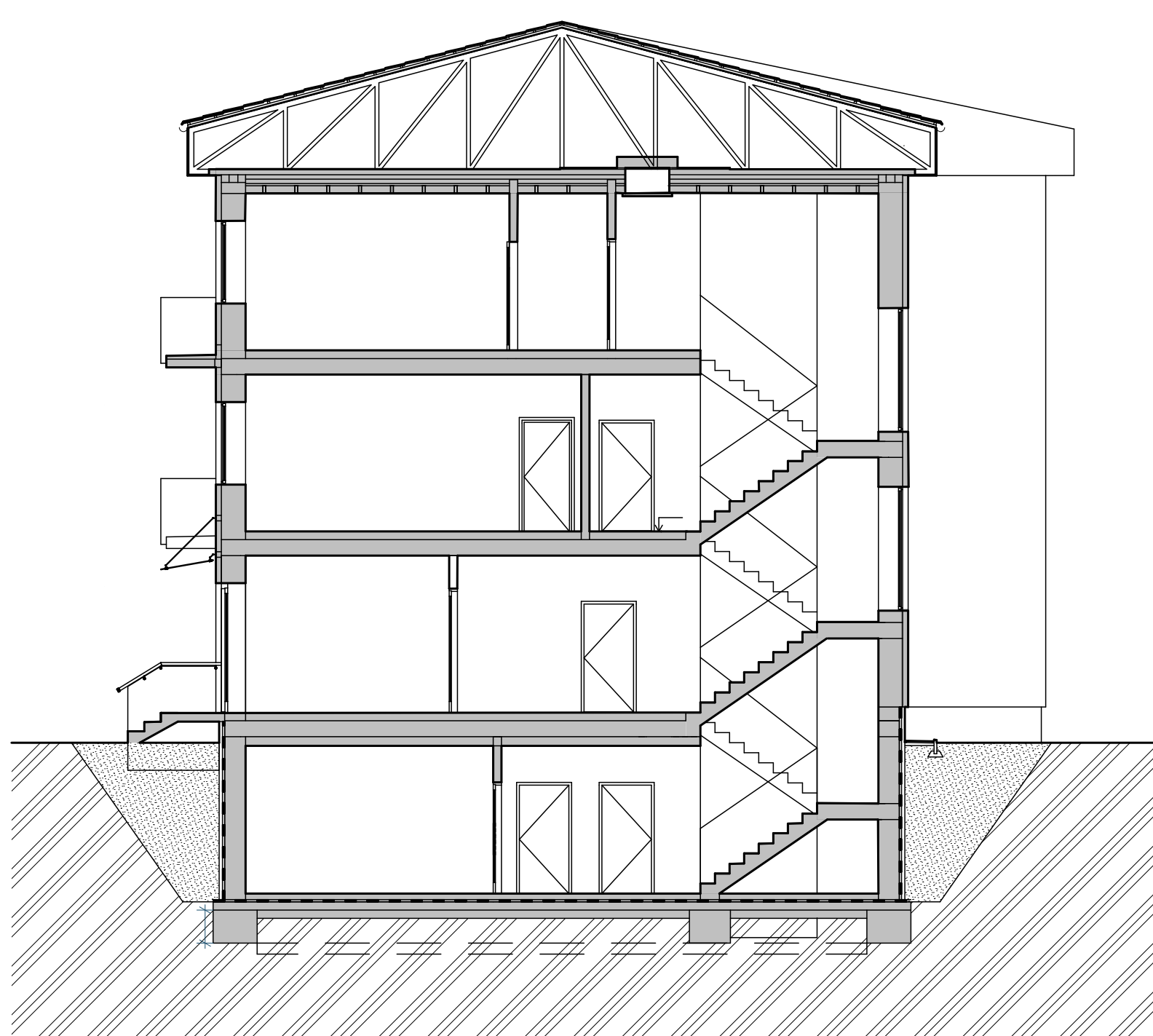
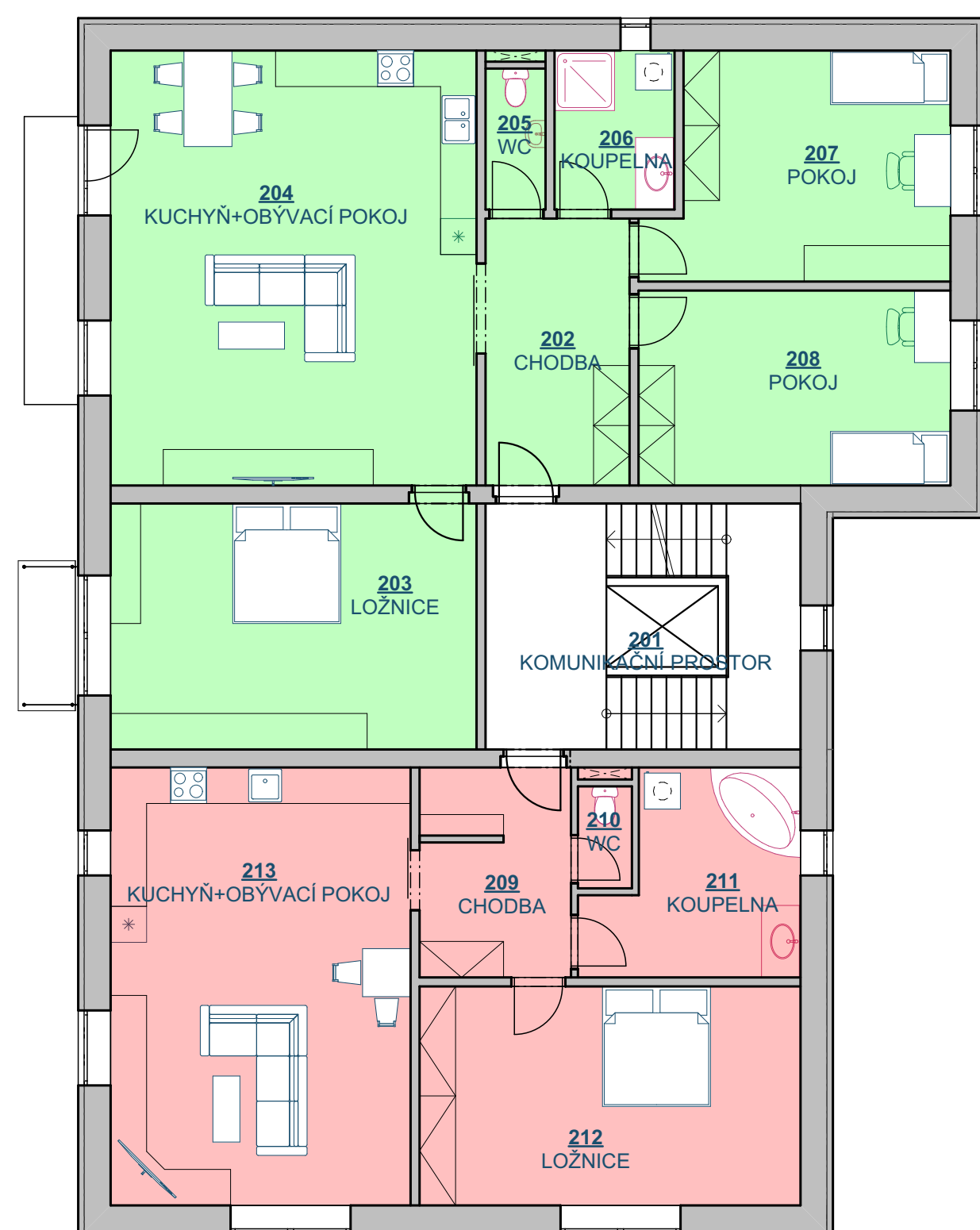


Předmětem bakalářské práce je návrh bytového domu v Lanškrouně. Jedná se o město v okrese Ústí nad orlicí v Pardubickém kraji. Objekt má tři nadzemní a jedno podzemní podlaží. V podzemní části se nachází technická místnost, sklepní kóje a úložné prostory. V nadzemní části objektu se nachází celkem 6 bytových jednotek různých velikostí od 1+kk po 4+kk. Ve druhém a třetím nadzemním podlaží se nachází balkon a ve třetím nadzemním podlažím se nachází zastřešená terasa. Konstrukční nosný systém je zděný z keramických tvárnic s keramickými stropy, konstrukce schodiště je železobetonová monolitická a je spřaženo se stropy. Objekt disponuje výtahem.

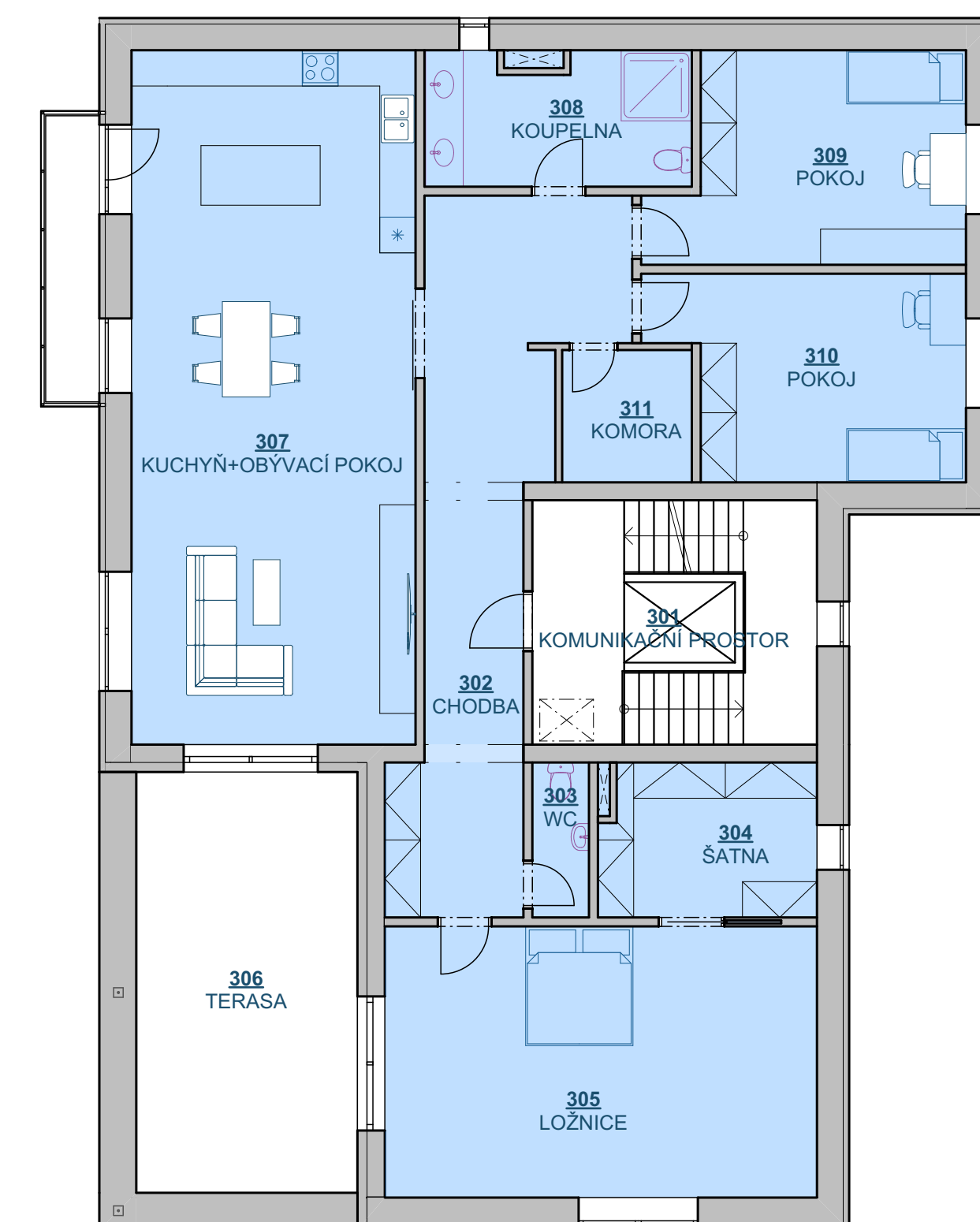
1.NP



2.NP



3.NP



FAKULTA
STAVEBNÍ ústav
pozemního stavitelství

AUTOR PRÁCE:
VEDOUcí PRÁCE:
AKADEMICKÝ ROK:
TYP PRÁCE:
TÉMA PRÁCE:

MIROSLAV PECHÁČEK
ING. KAREL ČUPR, CSC.
2021/2022
BAKALÁŘSKÁ PRÁCE
BYTOVÝ DŮM